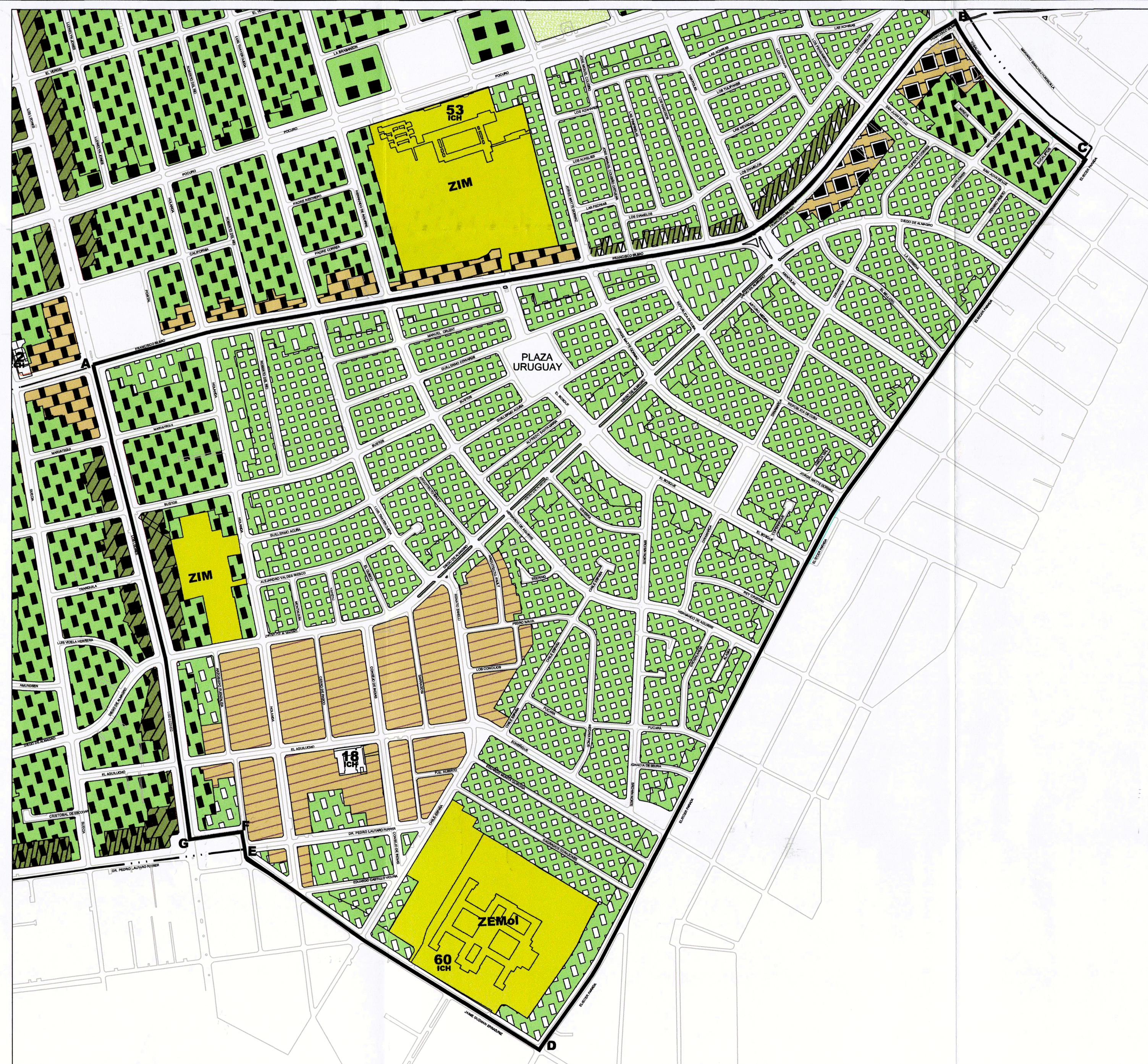




SITUACION ANTERIOR
 PLAN REGULADOR PRCP 2007
 PLANO DE EDIFICACION BARRIO DIEGO DE ALMAGRO (ALMAGRO NORTE - PLAZA URUGUAY)
 ESCALA 1:5.000



SITUACION QUE SE APRUEBA
 MODIFICACION Nº 2 PRCP 2007
 PLANO DE EDIFICACION BARRIO DIEGO DE ALMAGRO (ALMAGRO NORTE - PLAZA URUGUAY)
 ESCALA 1:5.000

- SIMBOLOGIA LINEAS**
- LIMITE COMUNAL
 - AREA DE MODIFICACION
- SIMBOLOGIA EDIFICACION**
- ZONAS DE EDIFICACION:**
- EC 3 Edif. Continua máx.3 pisos.
 - EC 5 Edif. Continua máx.5 pisos.
 - EC 7 Edif. Continua máx.7 pisos.
 - EC 12 Edif. Continua máx. 12 pisos.
 - EC 2 + A 5 Edif. Continua máx. 2 pisos, más Aislada máx. 5 pisos.
 - EC 2 + A 8 Edif. Continua máx. 2 pisos, más Aislada máx. 8 pisos.
 - EC 3 + AL Edif. Continua máx. 3 pisos, más Aislada Libre.
 - EA 3 Edif. Aislada máx. 3 pisos.
 - EA 5 Edif. Aislada máx. 5 pisos.
 - EA 7 Edif. Aislada máx. 7 pisos.
 - EA 12 Edif. Aislada máx. 12 pisos.
 - EA 5 / pa Edif. Aislada máx. 5 pisos, permite adosamiento.
 - EA 7 / pa Edif. Aislada máx. 7 pisos, permite adosamiento.
 - EA 12 / pa Edif. Aislada máx. 12 pisos, permite adosamiento.
 - EAL / pa Edif. Aislada Libre, permite adosamiento.
- ZONAS E INMUEBLES PATRIMONIALES:**
- ZT Zona Típica (LEY 17.288 de Monumentos Nacionales)
 - MH Monumento Histórico (LEY 17.288 de Monumentos Nacionales)
 - ZCH Zona de Conservación Histórica (Art.4.3.08.OL.)
 - ICH Inmueble de Conservación Histórica (Art.4.3.09.OL.)
- ZONAS PRMS:**
- ZEM Zona Equipamiento Metropolitano e Intercomunal (Art.3.3.4 P.R.M.S)
 - ZIM Zona de Interés Metropolitano (Art.3.3.4 P.R.M.S)
 - ZE Zona Especial Ex-CCU
 - Espacio Público

MODIFICACIÓN Nº2 EDIFICACIÓN PLAN REGULADOR COMUNAL DE PROVIDENCIA PRCP 2007

EL PRESENTE PLANO MODIFICA PARCIALMENTE EL PLANO L 2/4 FE DEL PRCP 2007 ESPACIO PRIVADO: ZONAS DE EDIFICACIÓN, APROBADO MEDIANTE DECRETO ALCALDÍCO EX Nº 131 DEL 19/01/2007, PUBLICADO EN EL DIARIO OFICIAL DE FECHA 23/01/2007, RECTIFICADO POR FE DE ERRATA PUBLICADA EN EL DIARIO OFICIAL DEL 14/08/2008, Y MODIFICADO PARCIALMENTE POR LA MODIFICACIÓN Nº1 PRCP 2007 BARRIO LAS FLORES, APROBADO MEDIANTE DECRETO ALCALDÍCO EX Nº 775 DEL 08/04/2014, PUBLICADA EN EL DIARIO OFICIAL DE FECHA 12/04/2014, Y SE INCORPORA AL PLAN REGULADOR COMUNAL DE PROVIDENCIA (PRCP) 2007.

BASE TOPOGRAFICA:

Instituto Geográfico Militar
 Levantamiento Aerofotogramétrico de Providencia
 Vuelo : Escala 1: 4.000
 Focal : 212.99 mm
 Fecha de Toma : Octubre 1998
 Datos Geodésicos : Elipsoide y Datum Sudamericano de 1969 Proyección U.T.M.

ESCALA 1:5.000

NORTE

LAMINA **L 4 / 8 M 2** FECHA PLANO 28-11-2014

PROMULGACIÓN MUNICIPAL DE LA APROBACIÓN

EL SECRETARIO MUNICIPAL Y MINISTRO DE FE QUE SUSCRIBE CERTIFICA QUE LA APROBACION DE LA PRESENTE MODIFICACIÓN Nº2 EDIFICACIÓN DEL PRCP 2007 DE LA COMUNA DE PROVIDENCIA FUE PROMULGADA POR DECRETO ALCALDÍCO EX Nº 392 DE FECHA 05/05/2015 Y PUBLICADA EN EL DIARIO OFICIAL DE FECHA 07/05/2015

INFORME MINISTERIO DE VIVIENDA Y URBANISMO SECRETARIA REGIONAL MINISTERIAL REGION METROPOLITANA

INFORME TECNICO OFICIO ORD. Nº 1608 DE FECHA 09 ABR 2015

APROBACION MUNICIPAL

EL SECRETARIO MUNICIPAL Y MINISTRO DE FE QUE SUSCRIBE CERTIFICA QUE LA PRESENTE MODIFICACIÓN Nº2 EDIFICACIÓN DEL PRCP 2007 DE LA COMUNA DE PROVIDENCIA FUE APROBADA POR ACUERDO DEL CONCEJO COMUNAL Nº 563 DE FECHA 21/10/2014 Y SANCIONADA POR DECRETO ALCALDÍCO EX Nº 2254 DE FECHA 10/11/2014

MARIA RAQUEL DE LA MAZA QUIJADA SECRETARIO MUNICIPAL

ALCALDESA JOSEFA FERRAZURIZ GUILISASTI ALCALDESA

FRANCISCO BARANDA PONS JEFE DE DEPTO. DESARROLLO URBANO E INFRAESTRUCTURA

MARIA JOSE CASTILLO COUVE ASESORA URBANISTA